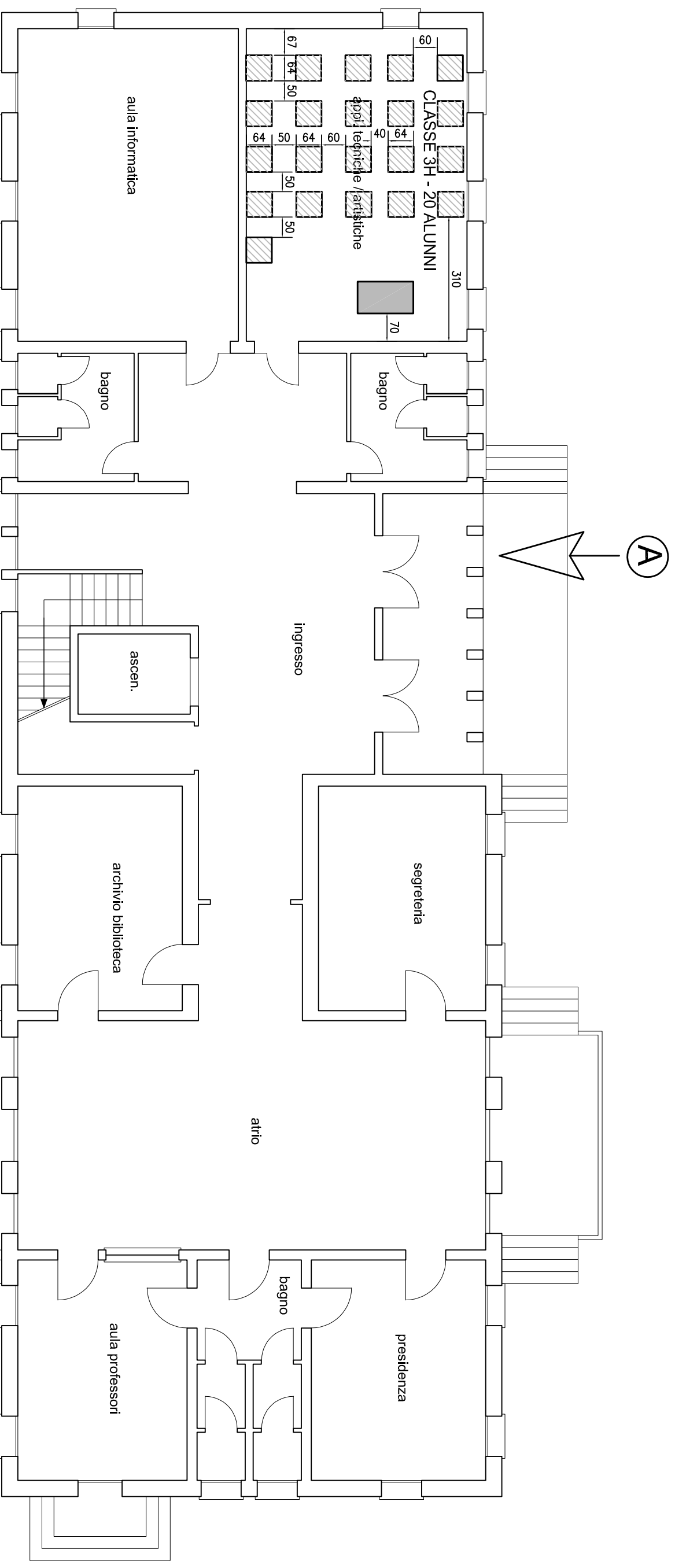


INGRESSO CLASSI 3H-SH-21



SERVICE, COORDINATORE LAVORI E CONSULENZA:
G M SERVIZI TECNICI SAS - SERVICE
Via Longhin 11 - 31056 - RONCADE (TV) - PI 04742650262
Tel 338.151.88.92 - email GM.SERVIZIOTECNICO@GMAIL.COM



IL TECNICO INCARICATO:
GEOM. ROBERTO MENEGHELLO
GEOM. FRANCESCO CALO'

COMMITTENTE:
ISTITUTO COMPRENSIVO RONCADE

ELABORATO:
PLANIMETRIA SCUOLA SECONDARIA MONASTIER
POSIZIONAMENTO ED INDICAZIONI PROTOCOLLO COVID19

U

SCALA 1:200
data 13 LUGLIO 2020

DISEGNO:
PIANTA PIANO TERRA

DA SCALA ESTERNA

INGRESSO CLASSI 1H- 11-1L

SCUOLA SECONDARIA
DI PRIMO GRADO
Monastier di Treviso

Planimetria Piano Terra

TAV. 1